

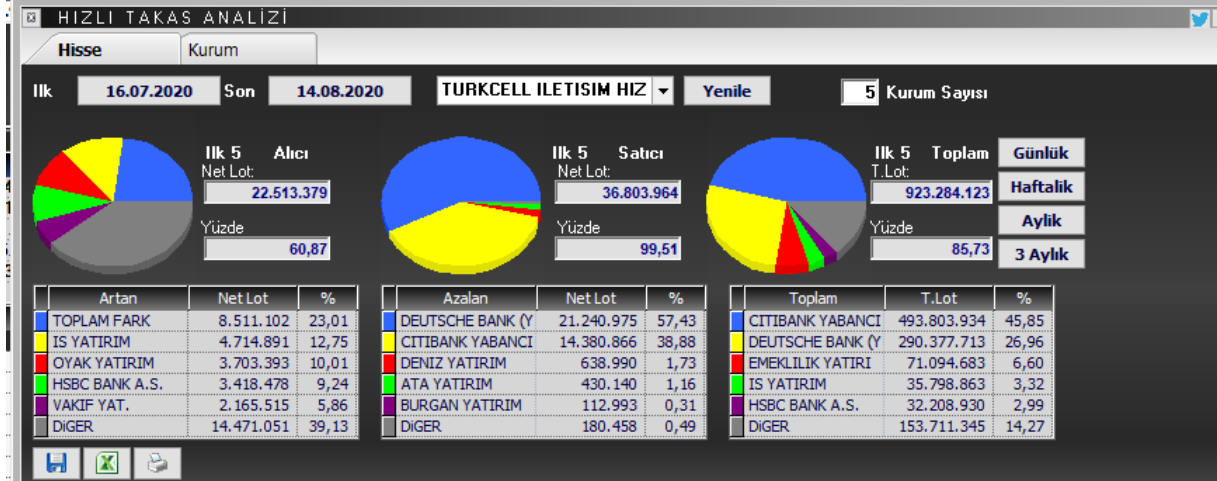
Tcell:

14.08.2020

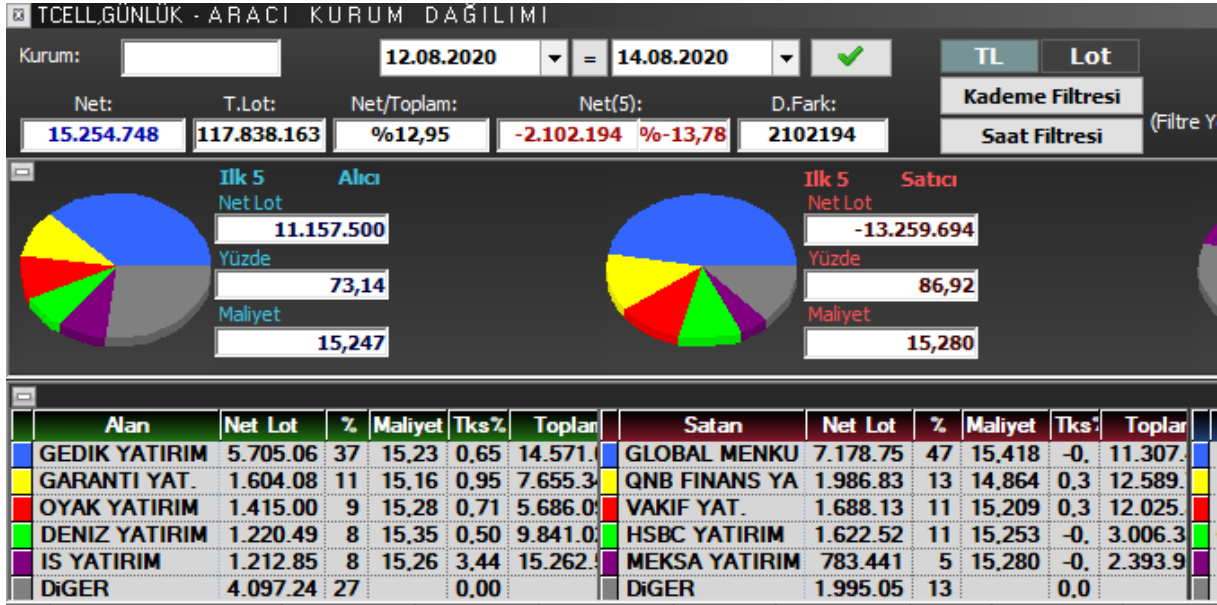
Hisse 14,77 fiyatla kapandı.

Önemli tarih yok.

Aylık takas:



Üç günlük akd:



Borsada yaşanan yabancı çıkışından olumsuz etkilenen hissede citi ve deutsche'nin mal çıkışları yoğundu, bu durum aylık takasta gözükmemektedir. Ancak 12 ağustostan itibaren deutsche mal satmaya devam etse de Citi mal almaya başladı. Özellikle bu gedik malı kime alıyor konusu dikkat çekiyor. Kesin takas verilerini pazartesi akşam görebileceğiz. Citi adına merrill, deutsche adına global işlem yapmaktadır. Sonuç olarak bu hissede gün içi işlem sırasında merrill, global ve gedik neler yapıyor dikkatlice incelemelisiniz. Gedik'in topladığı malların maliyeti 15,23. Hissenin kapanış fiyatının bu fiyat altında olması bir avantaj olarak görülebilir.