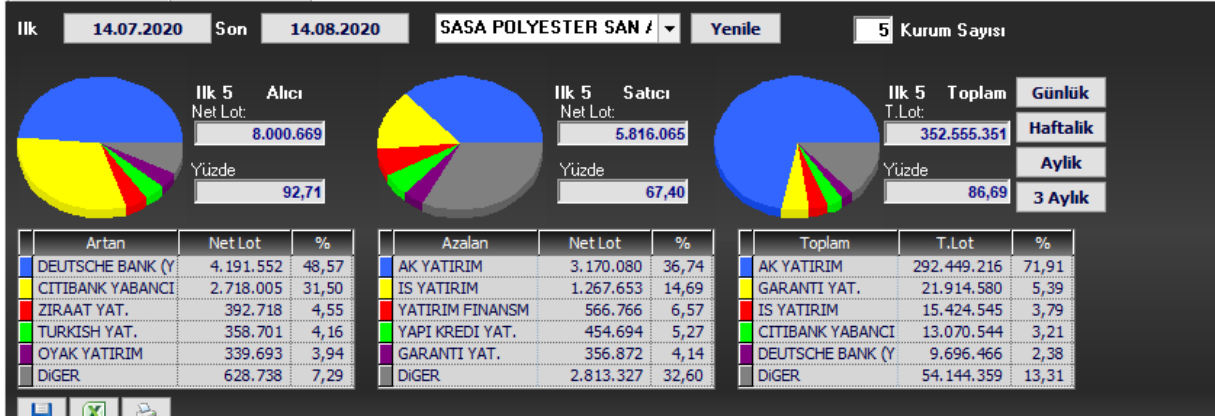


Sasa:

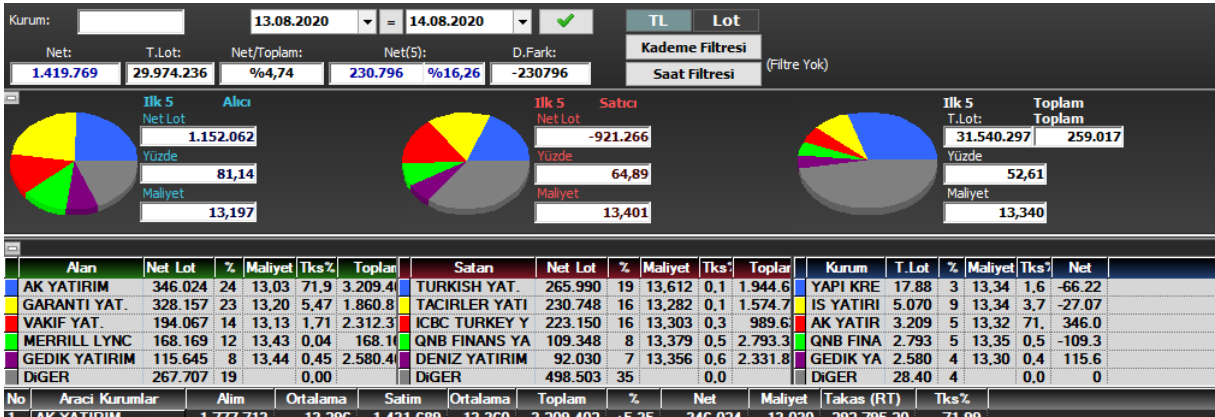
14.08.2020

Hisse 13,12 fiyatla kapandı.

Önemli tarih 14 Temmuz itibaren Takas:



iki günlük akd:



Önemli tarihten itibaren maliyetler:

SASA Para Giriş Çıkış: 10.032.960 G.Para Giriş Çıkış: 7.

Alanlar	Net Hacim	%	Net Lot	Maliyet
1 CITI MENKUL	31.908.320	29,42	2.442.742	13,063
2 AK YATIRIM	18.057.760	16,65	1.462.724	12,345
3 TERA YATIRIM	14.070.900	12,98	1.108.851	12,690
4 MERRILL LYNC	9.621.003	8,87	737.121	13,052
5 IS YATIRIM	8.954.368	8,26	731.724	12,237

14 Temmuz tarihinden itibaren Merrill(citi'ye alıyor) ve deutsche alımları dikkat çekiyor, bu tarihlerdeki malın %80'ini bunlar toplamış. Citi'nin ortalama maliyetinin 13,06 olması güven veriyor. Endeksin yukarı yönlü hareketiyle çok aktif olacaktır, oluyor da zaten. Yükselişlerde merrill, citi, global satış yapıyor mu bunu takip etmek lazım.