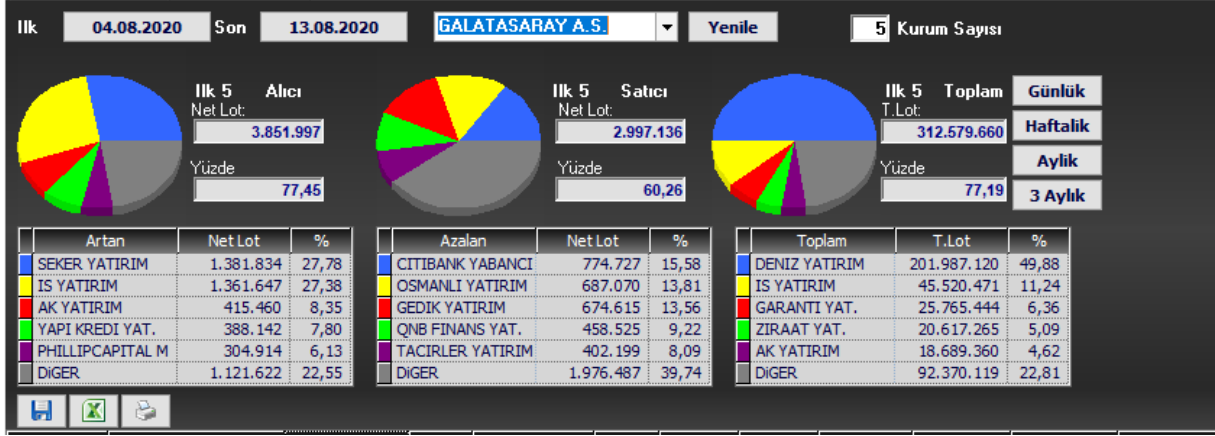


Gsray:

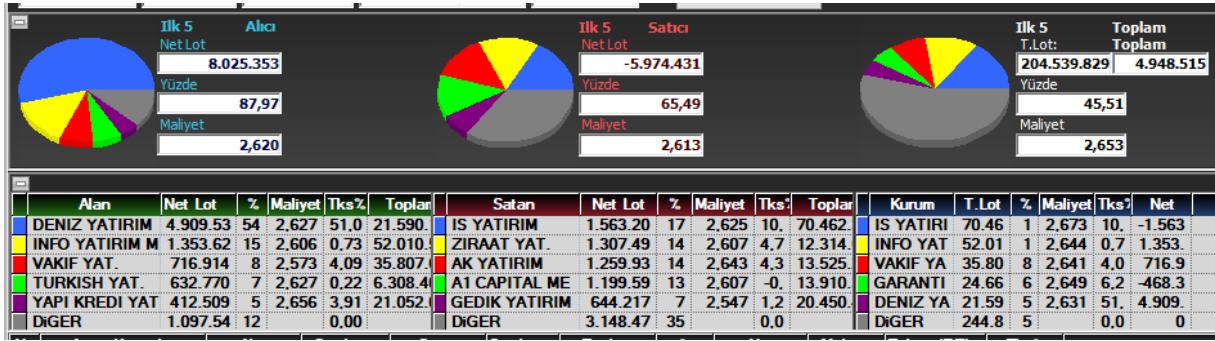
13.08.2020

Hisse 2,66 fiyatla kapandı.

Önemli tarih 04 Ağustos itibaren Takas:



İki günlük akd:



Önemli tarihten itibaren maliyetler:

GSRAY		Para Giriş Çıkış: 4.036.952			G.Para Giriş Çıkış: 2		
Alanlar	Net Hacim	%	Net Lot	Maliyet			
1 DENIZ YATIRIM	12.555.180	44,91	4.781.172	2,626			
2 INFO YATIRIM	3.357.800	12,01	1.224.800	2,742			
3 PHILLIPCAPITA	3.210.744	11,49	1.282.336	2,504			
4 SEKER YATIRIM	2.268.148	8,11	835.732	2,714			
5 VAKIF YAT.	1.805.056	6,46	686.724	2,629			

Hissede oyun yeni kuruluyor is yatırım aldığı malı bugün çıkmış, Şeker yatırımın malı duruyor, Deniz yatırım iki günde önemli mal toplamış. Bundan sonra özellikle Deniz mal alıyor mu satıyor mu takip edin, şeker ve infonun hareketleri de önemli olacaktır.