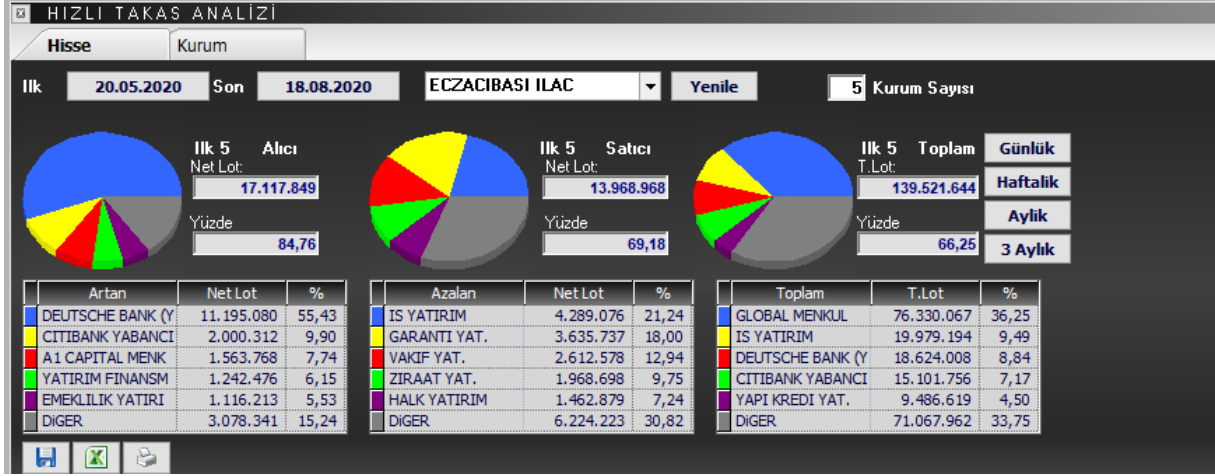


Ecilc:

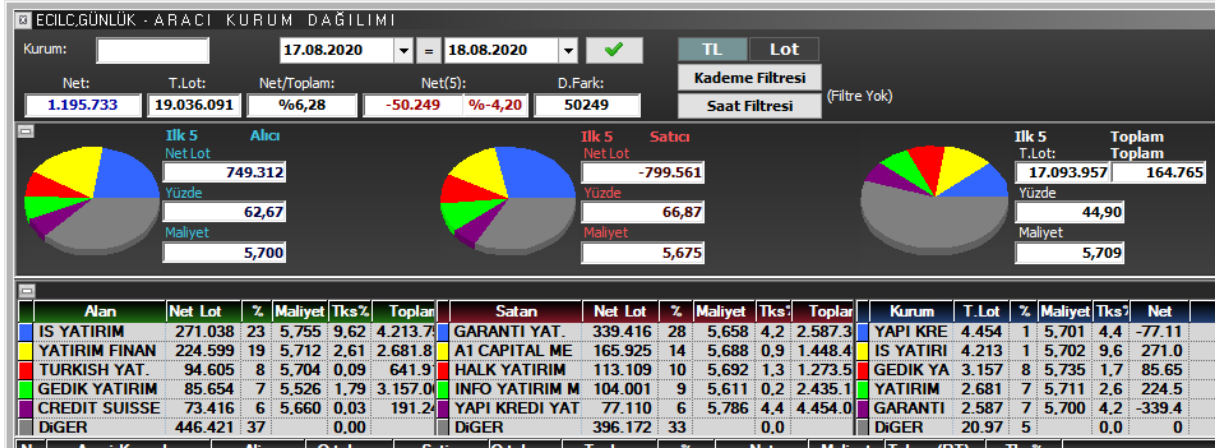
18.08.2020

Hisse 5,68 fiyatla kapandı.

Önemli tarih 20 Mayıs itibaren Takas:



İki günlük akd:



Önemli tarihten itibaren maliyetler:

Alan	Net Lot	%	Maliyet	Tks%	Toplam
MERRILL LYNC	5.387.84	20	6,359	2,56	279.903
AK YATIRIM	4.781.90	18	5,655	5,84	220.511
GEDİK YATIRIM	4.269.80	16	6,623	3,78	283.867
CITI MENKUL	2.792.67	10	6,131	1,34	2.792.6
A1 CAPITAL ME	1.977.75	7	6,179	1,98	146.995
DiGER	7.791.10	29	0,00		

20 mayıstan itibaren deutsche'nin önemli alımı mevcut, bunu hiç satmadı. Citi yabancı çıkışında mal sattı bu hisseyi kötü etkiledi. Geçen hafta A1'in yüklü alımı oldu. Maliyetlere bakıldığında şu anki fiyatı fırsat oluşturuyor. A1 ve global(deutsche) hareketlerine dikkat edilmeli.